



ФЕДЕРАЛЬНАЯ СЛУЖБА  
ГОСУДАРСТВЕННОЙ СТАТИСТИКИ

# Родившиеся, умершие и естественный прирост населения по муниципальным районам



за январь-июнь 2022 года

# РОДИВШИЕСЯ, УМЕРШИЕ И ЕСТЕСТВЕННЫЙ ПРИРОСТ НАСЕЛЕНИЯ ПО МУНИЦИПАЛЬНЫМ ОБРАЗОВАНИЯМ

ЗА ЯНВАРЬ-ИЮНЬ 2022 ГОДА, ЧЕЛОВЕК



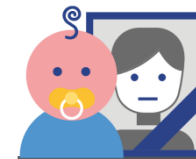
14 599

Родившиеся



4 049

Умершие



10 550

Естественный прирост

